

Artigo urbano n° 1395

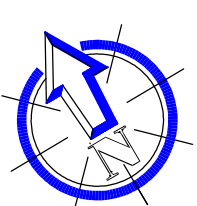
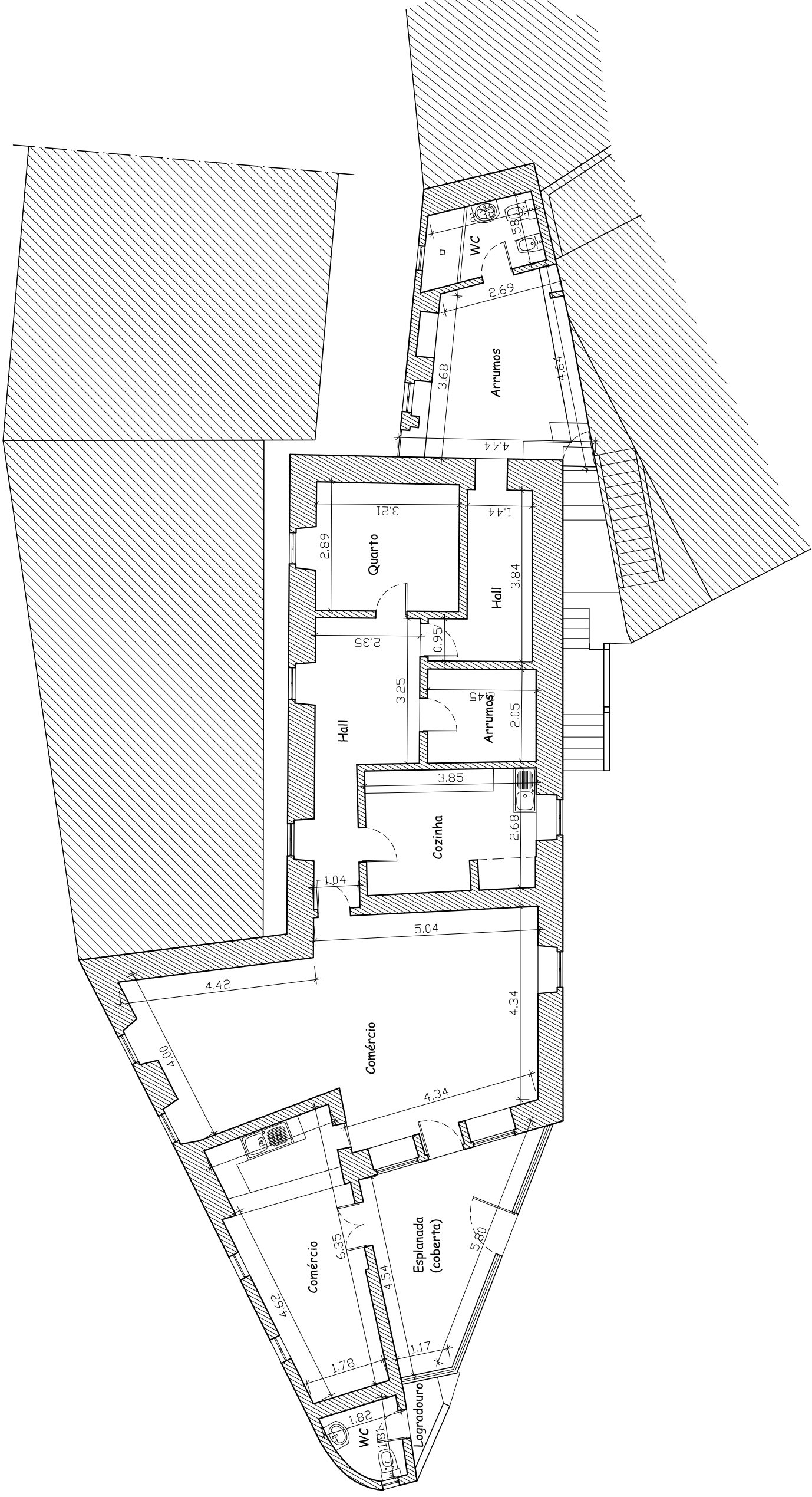
Área de implantação	172.00 m <sup>2</sup>
Área bruta privativa	215.00 m <sup>2</sup>
Área bruta dependente	74.00 m <sup>2</sup>
Área bruta construção	289.00 m <sup>2</sup>
Logradouro	7.00 m <sup>2</sup>
Área total	179.00 m <sup>2</sup>

Artigo urbano n° 1395

Piso -1	
Arrecadação	55.00 m <sup>2</sup>
Piso 0	
Habituação	85.00 m <sup>2</sup>
Comércio	68.00 m <sup>2</sup>
Espanada	14.00 m <sup>2</sup>
WC exterior	3.00 m <sup>2</sup>
Logradouro	1.00 m <sup>2</sup>
Piso 1	
Habituação	62.00 m <sup>2</sup>
Alpendre	2.00 m <sup>2</sup>
Logradouro	6.00 m <sup>2</sup>
Área total	179.00 m <sup>2</sup>

Artigo urbano n° 1395

Fração A	
Comércio	55.00 m <sup>2</sup>
Espanada	14.00 m <sup>2</sup>
WC exterior	3.00 m <sup>2</sup>
Logradouro	1.00 m <sup>2</sup>
Fração B	
Habituação	85.00 m <sup>2</sup>
Arrecadação	55.00 m <sup>2</sup>
Fração C	
Habituação	62.00 m <sup>2</sup>
Alpendre	2.00 m <sup>2</sup>
Logradouro	6.00 m <sup>2</sup>



PLANTA DO PISO 0

Requerente:

Luis António Gonçalves Serra Fragoso

Local:

Travessa da Figueira, nº 1 e 3

Mato

U.F. de Ribafria e Percivo de Palhacana

Concelho de Alenquer

Topógrafo:

Hugo Miguel Ramos Grácio

Escala:	Área:	Data:	Des. nº	Lev. nº
1/100	179.00 m <sup>2</sup>	19/01/2024	03	11/24



Hugo Miguel Ramos Grácio  
Topógrafo

C.P. nº 3185 Sócio da A.N.T nº 309/S

Rua do Casal, nº 12 - Aldeia Gavinha  
2580-101 Aldeia Gavinha - Alenquer

Tlm. 964 495 517 E-mail: topografia.hugo@hotmail.com

ATENÇÃO:

Estes desenhos são propriedade do autor, reservando para si os direitos daí inerentes. Qualquer alteração ou utilização sem prévia ordem, será punida conforme previsto na lei.